

福建省厦门市湖里区县(市、区)湿地名录登记表

图斑 序号	行政区域		湿地 名称	湿地 类型	面积(公顷)		四至范围和地理位置		保护类型	管护责任 单位	监管单位	备注
	县(市 区)名 称	所涉 乡镇				其中湿地 面积						
1	2	3	4	5	6	7	8	9	10	11	12	13
合计					1425.5565	1425.5565						
1	湖里区	江头街 道、金 山街道	湖里区 湖边水 库湿地	库塘	83.5062	83.5062	东至:	118°09' 54.23" E		江头街道 办事处、 金山街道 办事处	湖里区市 政园林局 、厦门市 自然资源 和规划局 直属分局	
							西至:	118°09' 00.2" E				
							南至:	24°29' 28.84" N				
							北至:	24°30' 13.62" N				
2	湖里区	禾山街 道	湖里区 埭辽水 库湿地	库塘	12.1611	12.1611	东至:	118°08' 13.29" E		禾山街道 办事处、	湖里区市 政园林局 、厦门市 自然资源 和规划局 直属分局	
							西至:	118°08' 01" E				
							南至:	24°31' 55.54" N				
							北至:	24°32' 11.15" N				
3	湖里区	殿前街 道、禾 山街道 、金山 街道	湖里区 环海东 北片区 湿地	浅海水 域	1329.8892	1329.8892	东至:	118°12' 30.79" N		殿前街道 办事处、 禾山街道 办事处、 金山街道 办事处	湖里区市 政园林局 、厦门市 自然资源 和规划局 直属分局	含集美大 桥桥面 3.5584公顷
							西至:	118°6' 17.52" N				
							南至:	24°31' 0.46" E				
							北至:	24°34' 30.74" E				

附件3：厦门市湖里区第二批一般湿地名录分布现状图(湖边水库)



图例

- 县市区界线
- 乡镇场界线
- 湿地边界范围

图斑序号	行政区域		湿地名称	湿地类型	面积(公顷)		四至范围和坐标位置		保护类型	管护责任单位	监管单位	备注	
	县(市、区)名称	所属乡镇			其中湿地面积		8	9					10
2	湖里区	禾山街道、金山街道	湖边水库	库塘	12.1611	12.1611	东至: 118°08' 13.29" E	西至: 118°08' 01" E	南至: 24°31' 55.54" N	北至: 24°32' 11.15" N	湖里区市政园林局、厦门市自然资源和规划局湖里分局		

附件4：厦门市湖里区第二批一般湿地名录分布现状图(埭辽水库)

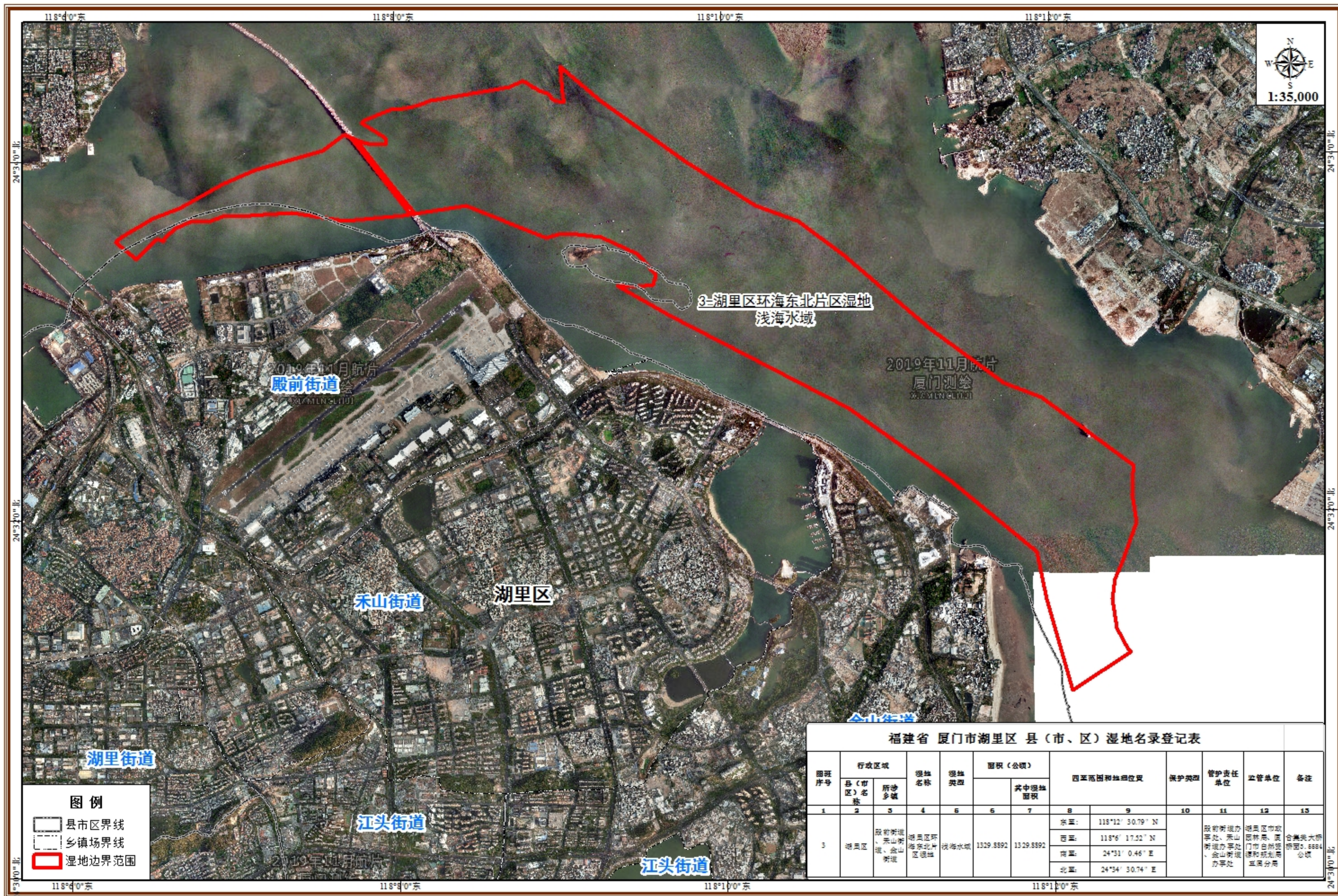


图例

- 县市区界线
- 乡镇场界线
- 湿地边界范围

图斑序号	行政区域		湿地名称	湿地类型	面积(公顷)		四至范围和坐标位置		保护类型	管护责任单位	主管单位	备注
	县(市、区)名称	所属乡镇			其中湿地面积		8	9				
2	湖里区	禾山街道	埭辽水库湿地	库塘	12.1611	12.1611	东至: 118°08' 13.29" E	西至: 118°08' 01" E	禾山街道办事处	湖里区人民政府、厦门市自然资源和规划局、湖里分局		
						南至: 24°31' 55.54" N	北至: 24°32' 11.15" N					

附件5：厦门市湖里区第二批一般湿地名录分布现状图(环海东北片区)



附件6：厦门市湖里区第二批一般湿地名录分布现状示意图

